

なぜ？

ヒコケンの家は
地震に強いのか。

理由があるから、選ばれています。

地震大国である日本。家づくりに求める性能の第1位に「耐震性」が選ばれています。
私たちは、耐震性の高いツーバイフォー工法で造る「安心で快適」な暮らしをご提案します。
JAS認定・中部エリア最大級の自社工場で安定した品質の高さを叶える。それが「ヒコケンの家」。

完成見学会

OPENHOUSE

予約制 2.15 sat · 16 sun

今回の
邸宅は

ペットサロン併用住宅
人もペットも暮らしやすいこだわりが満載

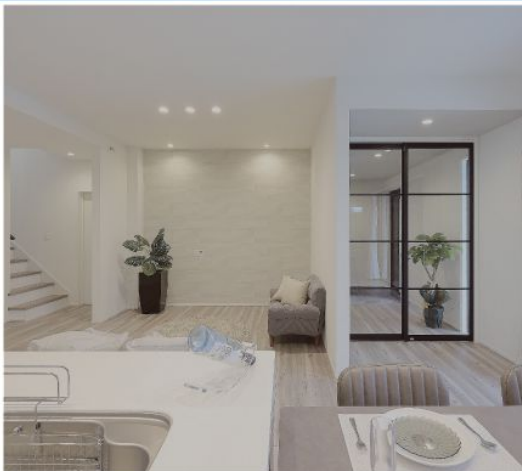


ご予約はこちら!



開催地：豊橋市牟呂町字境松 6-2

場所が分からない場合は、お気軽にご連絡ください。



ご来場プレゼント

※画像はイメージです。

01 事前予約の上来場で 02 期間内のご成約で

QUOカード 500円分

乾太くん

大人気! 家事ラクを叶える

その他生活に役立つ粗品 (除菌シートやタオル等) もプレゼント!

HIKOKEN GROUP

■総合建設業 愛知県知事許可 (特-2) 第26778号
■一般建築士事務所 愛知県知事登録 (イ-2) 第7014号



丸昇彦坂建設株式会社

豊橋市大崎町字伊豆沢37番地の1

TEL.0532-25-4525



LIXILメンバーズコンテスト
4年連続受賞

私たちは持続可能な開発目標 (SDGs) を支援しています。



街づくりも
お任せください！

《注文住宅》

宅地分譲地

ヒコケンが
手掛ける

開発分譲展開中



※画像はイメージです。

今回
対象 1 区画

豊橋市東岩田 全6区画

日々の暮らしがもっと楽しく、暮らしやすさと心地よさが揃う街

金額 **1,537万円**

土地面積 149.52㎡ (水道工事負担金65万円を含む)

注文住宅を
360°CGでイメージ

1-A

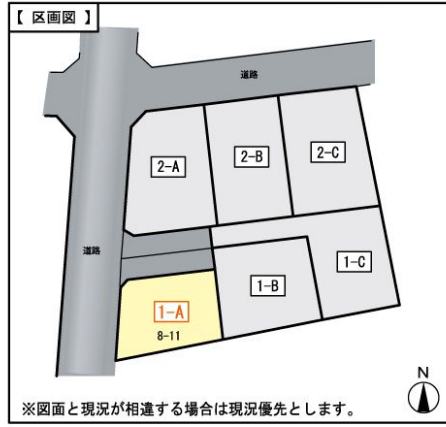
※



充実した周辺環境

すぐ近くに岩田小学校があり、こども園や保育園も徒歩圏内に充実。学生になれば、豊橋駅まで繋がる市内電車(運動公園前)駅まで徒歩11分で通学でき、お子様の成長に合わせて暮らし方を選べる環境です。

スーパー(徒歩6分)、ドラックストア(徒歩2分)と、商業施設があるのも嬉しいポイント！



- 所在地/豊橋市東岩田8-11 ■交通/豊鉄バス「岩田小学校前」駅徒歩3分 ■総販売区画数/6区画 ■販売区画数/1区画
- 土地権利/所有権 ■都市計画/市街化区域 ■建ぺい率/60% ■容積率/100% ■地目/宅地 ■用途地域/第一種低層住居専用地域 ■引渡条件/現状渡し ■引渡日/相談 ■現状/更地 ■設備/電気、上下水道、都市ガス ■接道状況/西側幅員8mの公道に10.1m ■取引態様/売主 ■その他/岩田小学校区、東陽中学校区、司法書士は売主指定とする、建築条件付き、※360° CG イメージプランはあくまでイメージであり、実際のプランはお客様が自由に決定できます。



豊橋市船町 全10区画

子育て世代に嬉しい施設が充実、通勤通学にも便利な立地

今回
対象 2 区画

金額 **1,515万円~1,565万円**

土地面積 148.04㎡~171.92㎡ (水道工事負担金65万円を含む)



ゆとりある暮らし方を

子育て世代にはうれしい、子ども未来館(ココニコ)や、プラット、たくさんの公園などが近くにあり、ご家族の休日を素敵な時間に。豊橋駅まで徒歩15分なのも便利で嬉しい！

祇園花火大会は特等席で楽しめるので、年に1度の楽しみなイベントになること間違いなし！



- 所在地/豊橋市船町120番29、他 ■交通/JR飯田線「船町」駅徒歩10分 ■総販売区画数/10区画 ■販売区画数/4区画
- 土地権利/所有権 ■都市計画/市街化区域 ■建ぺい率/60% ■容積率/200% ■地目/宅地 ■用途地域/準工業地域 ■引渡条件/現状渡し ■引渡日/相談 ■現状/更地 ■他の法令上の制限/準防火地域、大規模集落施設制限地区 ■設備/電気、上下水道、都市ガス ■開発面積/2109.02㎡ ■接道状況/開発道路5m、アスファルト舗装 ■取引態様/売主 ■その他/松葉小学校区、豊城中学校区、司法書士は売主指定とする、建築条件付き、※360° CG イメージプランはあくまでイメージであり、実際のプランはお客様が自由に決定できます。



お問い合わせ

丸昇彦坂建設株式会社

豊橋市大崎町字伊豆沢37番地の1

■総合建設業 愛知県知事許可(特-2)第26778号 ■ 級建築士事務所 愛知県知事登録(い-2)第7014号

サンハウジング 豊橋市大崎町伊豆沢37番地1

愛知県知事免許(13)第8173号
東海不動産公正取引協議会加盟 (公社)愛知県宅地建物取引業保証協会会員
※万一、記載の物件が予約済の場合はご了承ください。
※広告取引条件等の有効期限/令和7年3月末日

お問い合わせ・ご予約

☎0532-25-4528

9時~18時 お気軽にお問い合わせ下さい。