

レンガ調の
モダンな家

04

丸昇彦坂建設 住宅事業部

まるしょうひこさかけんせつ



レンガ調の外観が目を引くKさん宅。アイアンをアクセントにした扉もおしゃれ

▶ Kさんに伺いました

Q. こだわったところを教えてください

玄関横のシューズクローク・階段下など、とにかく収納をたくさん設けてもらいました。急な来客でもすぐに物がしまえるので大変便利です。

Q. 居心地はいかがですか？

エコカラットのタイルを、玄関やリビング周りに配置することで、湿気を吸収してくれるのでジメジメした季節でも快適に過ごすことができました。

Kさん宅DATA

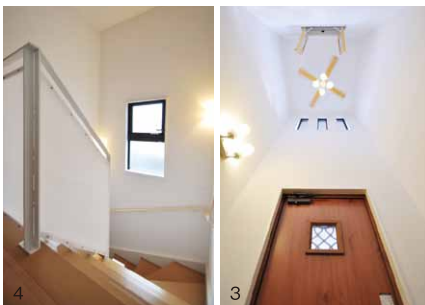
- ◎1階床面積 / 71.01㎡ (21.48坪)
- ◎2階床面積 / 46.58㎡ (14.09坪)
- ◎延床面積 / 117.59㎡ (35.57坪)
- ◎敷地面積 / 244.47㎡ (73.95坪)
- 【完成】2011年5月

子供の頃描いていた夢を忘れない
理想をかなえた家づくり



土地探しや自社工場による生産管理と、良質な材料をお値打ちな価格で仕入れて、構造・断熱性などをトータルにサポートしてくれる丸昇彦坂建設。「幼いころから夢見ていた吹き抜けや広々とした庭、そして大好きなフィギアを置いたり…。自分たちが希望していたものを、スタッフさんとじっくり話し合うことで、理想の家に創りあげてく

れました」と話してくれたKさん一家。特にこだわった箇所は、モダンな雰囲気漂う外観。デザインシーにあるタワーオブテラーを一目見た瞬間から、こんな家に住みたいと以前から希望していたそう。茶色を基調としたレンガと、アーチ型の白いレンガがまるでお城のような形は友人からも好評で、理想のマイホームに仕上がりが大満足となった。



1. 将来子ども部屋として使う2階の1室。出窓をつけることにより、1階にいる家族の声もどこにいても分かるように。また、収納もたっぷり設けた 2. 奥様こだわりの玄関扉。モダンなレンガ調の色合いと木の扉がマッチ。アイアンがアクセントに 3. ご主人が小さな頃から夢見ていた高い吹き抜けは玄関に。天井を高くすることで、暗い玄関まわりを広く見せることも 4. 階段の壁はアクリルパネルを使用。パネルが光を反射するので、階段全体が明るくなる



丸昇彦坂建設 住宅事業部 Hikosaka Kensetsu

〒豊橋市大崎町字伊豆沢37-1
☎ 0532-25-4525
🕒 8:30~17:30
🗓 毎週日曜、隔週土曜日
📍 有り
🌐 <http://www.hikoken.jp>
建設業許可: 愛知県知事(特-17)第26778号
宅地建物取引業: 愛知県(1)第8173号



家族とともに育つ家、誕生。

新発表

東岩田3邸 好評分譲中!

人気の新世帯分譲。ここから快適で幸せな暮らしが始まります。詳しい内容はホームページをご覧ください。

★詳しいご案内は、HPをチェック

見学会情報もWebでチェック!

土地情報から見学会の案内、2×4工法や話題のソーラーエネルギーなど、知りたい情報が充実したホームページ。家づくりの計画はまだまだ先…という人にも、楽しめる&ためになる情報が満載です。

丸昇彦坂建設

検索