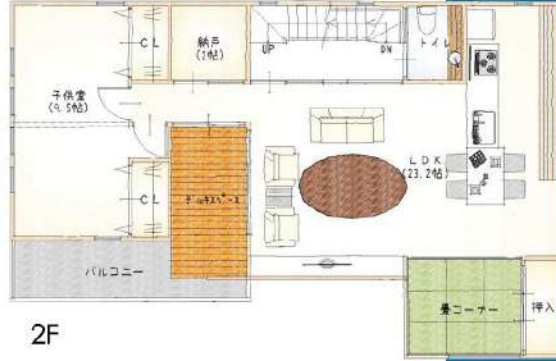
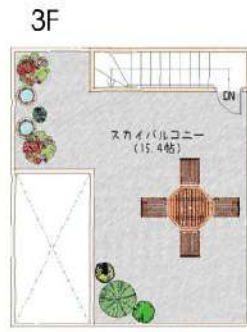


- 1 階床面積 / 49.68㎡ (15.02 坪)
- 2 階床面積 / 78.00㎡ (23.59 坪)
- 建築面積 / 84.80㎡ (25.65 坪)
- 延床面積 / 154.17㎡ (46.63 坪)
- ガレージ床面積 / 23.18㎡ (7.01 坪)



6号地モデルハウスは白と黒のコントラストを生かしたモダンな外観
 深いインナーポーチを設けることで誘い込むような空間づくりを実現した
 景色を独り占めできるスカイバルコニーで美しい星空にキャンプや花火を存分に堪能



自然と一体化できるスカイバルコニー



2 F LDK + 畳



2 F LDK

船町MODEL HOUSE
[have a fun!!]

ADDRESS: 豊橋市船町 120-34
PHONE: 0532-25-4525

ご来場の際は丸昇彦坂建設機へお問合せください。

総合建設工事業

丸昇彦坂建設機

一級建築士事務所: 愛知県知事登録 (い-2) 第7014号
 総合建設業: 愛知県知事許可 (特-2) 第26778号
 〒441-8073 愛知県豊橋市大崎町字伊豆沢 37 番地 1
 tel: 0532-25-4525 fax: 0532-25-2939
<http://www.hikoken.jp/>