

# MODEL HOUSE

Have a fun !!

天気の良い日にはスカイバルコニーへ Let's Go! 一歩出ればおうちでグランピング!

STYLISH MODERN



HIKOKEN

DESIGN  
&  
STUDIO

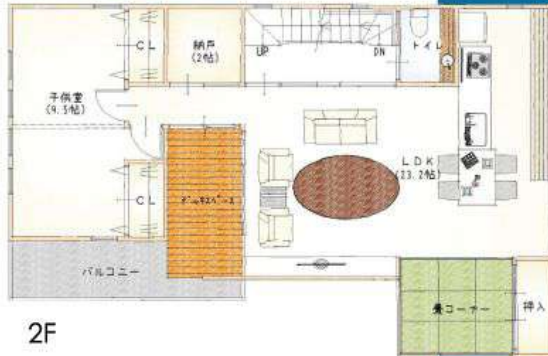
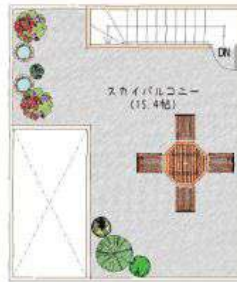
# HIKOKEN

## Dsdesign & Technology

1F



3F



2F

- | 1階床面積 / 49.68㎡ (15.02坪)
- | 2階床面積 / 78.00㎡ (23.59坪)
- | 建築面積 / 84.80㎡ (25.65坪)
- | 延床面積 / 154.17㎡ (46.63坪)
- | ガレージ床面積 / 23.18㎡ (7.01坪)

6号地モデルハウスは白と黒のコントラストを生かしたモダンな外観  
 深いインナーポーチを設けることで誘い込むような空間づくりを実現した  
 景色を独り占めできるスカイバルコニーで美しい星空にキャンプや花火を存分に堪能



\*船町MODEL HOUSE\*  
 [have a fun!!]  
 ADDRESS:  
 豊橋市船町120-34  
 PHONE:  
 0532-25-4525



総合建設工事業  
**丸見彦坂建設**  
 一級建築士事務所：愛知県知事登録(い)第7014号  
 建築工事業：愛知県知事許可(特-17)第26778号  
 〒444-8073 愛知県豊橋市大崎町字伊豆沢37番地1  
 tel:0532-25-4525 fax:0532-25-2939  
 http://www.hikoken.jp/

ACCESSMAP ▶ ■ガスト ■高橋外科 ■スギヤマ  
 ご来場の際は丸見彦坂建設様へお問合せください。